



1898

*Prospekt
des Nordseebades
Borkum*

Herausgegeben von der Borkumer Badekommission

erarbeitet durch www.schoenbeck-borkum.de





Kein Teil dieser Präsentation darf ohne unsere Genehmigung in irgendeiner Form reproduziert oder unter elektronischen Systemen verarbeitet, vervielfältigt sowie für gewerbliche Zwecke genutzt werden.

Bildrechte bei Schönbeck-Borkum andere Bildwerke sind beschrieben

Hintergrundmusik: Rudi Schmidt - Borkum

© www.schoenbeck-borkum.de

1 8 9 8

Reprint - Schönbeck - Borkum 03/2023.



K.R.S



K.R.S

Der Reiseweg zur Nordseeinsel Borkum - Saison 1898

Inhalts-Verzeichniss.

Reiseweg nach Nordseebad Borkum	Umschlagseite 2.
Plan der Nordseeinsel Borkum	3.
Beschreibung des Nordseebades Borkum mit Abbildungen.	Seite 3-9.
Dampfschiffsfahrpläne Leer-Emden-Borkum	10-11.
— Bremerhaven-Borkum	13.
— Hamburg-Helgoland-Borkum	14.
— Borkum-Groningen	14.
— Norderney-Borkum	15.
— Borkum-Juist-Norderney	16.
— der Fährschiffe von Borkum	17.
Schnellzug-Verbindungen	18.
Inseratentabell.	

Allen Besuchern der Insel wird sehr zur Anschaffung empfohlen:

Borkum. Kleines Taschenbuch für Badegäste.

Mit mancherlei Rathschlägen, Taxen, Fahrplänen, Bade- und Hochwasserzeiten, 3 ausführlichen Plänen u. a. XVI. Jahrg. 1898 Duodez. 120 S. Preis 60 Pfg. incl. Porto 70 Pfg. Verlag von W. Haynel in Borkum und Emden.

Weitere Literatur über das Nordseebad Borkum.

Die Nordsee-Insel Borkum. Nebst ärztlichen Rathschlägen und Winken, betreffend die Seereise, den Aufenthalt auf der Insel und den Gebrauch des Seebades. 10. verbesserte und stark vermehrte Auflage. Mit 140 in den Text gedruckten Abbildungen, einem farbigen Plane der Nordsee-Insel Borkum im Massstabe 1:15000. Octav. 2 M. — geb. 4 M. W. Haynel, Emden.

Ans obigem gr. oct. Werk erschien als Separat-Abdruck: **Kok, Dr. med. Kräftige Rathschläge und Bäder**, betreffend die Seereise, den Aufenthalt auf der Insel und den Gebrauch des Seebades. Octav. 23 Seiten. Preis 50 Pfg. 3. verbesserte Auflage 1896. W. Haynel, Emden und Borkum.

Neuester Plan der Nordsee-Insel Borkum. Nach amtlichen Quellen. Massstab 1:15000. 2. Auflage 1896. Preis 1 M. angezogen 2.25.

Hergues, Dr. Karl. Die Insel Borkum in kulturgeschichtlicher Hinsicht. Mit einer Karte von 1730. Octav. IV. 175 Seiten. Preis 2 M. W. Haynel, Emden und Borkum.

Parathina, Skizzen aus dem Badesieben von Wilhelm Fischer. 101 Seiten. Preis 1.— M. W. Haynel, Emden und Borkum.

Wessel, Abbildungen der Flora Ostfrieslands, einschliesslich der Nordsee-Inseln. Preis 1 M. W. Schwalbe, Emden.

Vorstehende Bücher sind durch jede Buchhandlung zu beziehen.

K.R.S



K.R.S

Borkum von der Seeseite
Nach Photographie von Jean Baptiste Feilner, Hofphotograph, Bremen-Oldenburg und Borkum

NORDSEEBAD BORKUM

(genannt die grüne Insel.)
Saison:
1. Juni - 1. October.



Das nervenzerrüttende Leben und Treiben der Jetztzeit in dem Kampfe ums Dasein stellt an den menschlichen Körper derartige Anforderungen, dass ihm nur wenige, besonders begnadete Naturen, ohne Schaden für ihre Gesundheit, nachkommen können. Die meisten Menschen fühlen bald, dass alljährlich längeres Ausruhen und Stärkung des geschwächten Nervensystems eine Nothwendigkeit wird, wenn sich nicht neben anderen Unbehaglichkeiten Nervosität und Blutarmuth mit allen ihren Folgeerscheinungen einstellen soll. Da sind es nun die Inseln der Nordsee, auf die sich von Jahr zu Jahr immer mehr das Augenmerk der medicinischen Autoritäten richtet. Die reine Nordseeluft, das stärkende Nordseebad sind die beiden Factoren, welche die obengenannten krankhaften Erscheinungen beseitigen, welche dem erschlafenen Körper wieder frische Arbeitskraft verleihen. — Unter allen Nordseeinseln hat nun **Borkum** im Laufe weniger Jahre infolge der grossen Vorzüge, die ihm die Natur verliehen hat, sich zu einem der **angesehensten** Seebäder emporgeschwungen; wurde doch die Insel 1877 von 1200, 1890 von 6121, 1893 von 10630, 1894 von 11349, 1895 12498, 1896 12945, 1897: 14525 Badegästen und Fremden besucht. Mit Helgoland theilt Borkum den Vorzug, dass es eine wirkliche Insel mit stets **reiner, ozonreicher** Seeluft ohne Beimischung der unliebsamen

3

K.R.S

Ausdünstungen der Wäde, wie bei den anderen ostfriesischen Inseln, ist. Auch die Süd- und Ostwinde, also die sogen. Landwinde, verlieren auf der langen Strecke bis zur Insel ihren Gehalt an gesundheitschädlichen Stoffen.

Das **Klima** ist ein ausserordentlich mildes, gemässigtcs, somit gesundes zu nennen; grosse Kälte ist hier ebenso unbekannt wie grosse Hitze. Seit 1875, der Errichtung der meteorologischen Station, kamen ein einziges Mal 14 Grad Kälte zur Beobachtung, während 25 Grad Wärme nach Celsius sehr selten überschritten werden. Durchschnittliche Wintertemperaturen liegen mehrere Grade über dem Gefrierpunkt, während durchschnittliche Sommertemperaturen zwischen 15 und 20 Grad zu suchen sind. Dem Umstande, dass Borkum soweit vom Festlande entfernt liegt und ganz von der grossen Wassermasse der Nordsee umgeben ist, ist dieses günstige Klima zu verdanken; das Wasser nimmt die Wärme langsamer an und giebt sie langsamer ab als die atmosphärische Luft und der Erdboden.

Der **Strand** ist sehr breit, sandig, eben, fest und für das Seewasser so durchgängig, dass er gleich nach zurückgetretener Fluth wieder trocken ist. Die unangenehmen Kieselsteinchen vieler anderer Nordseebäder fehlen gänzlich; daher ist es ein Genuss seltener Art, auf diesem stundenlangen, sammetweichen Teppiche sich in weiten Spaziergängen zu ergeben, mögen die Schritte sich nach den Wracken der Nord- oder Südseite richten.

Der **Wellenschlag** ist wegen der vorgeschobenen Lage der Insel ein kräftigerer, als auf allen anderen ostfriesischen Inseln.

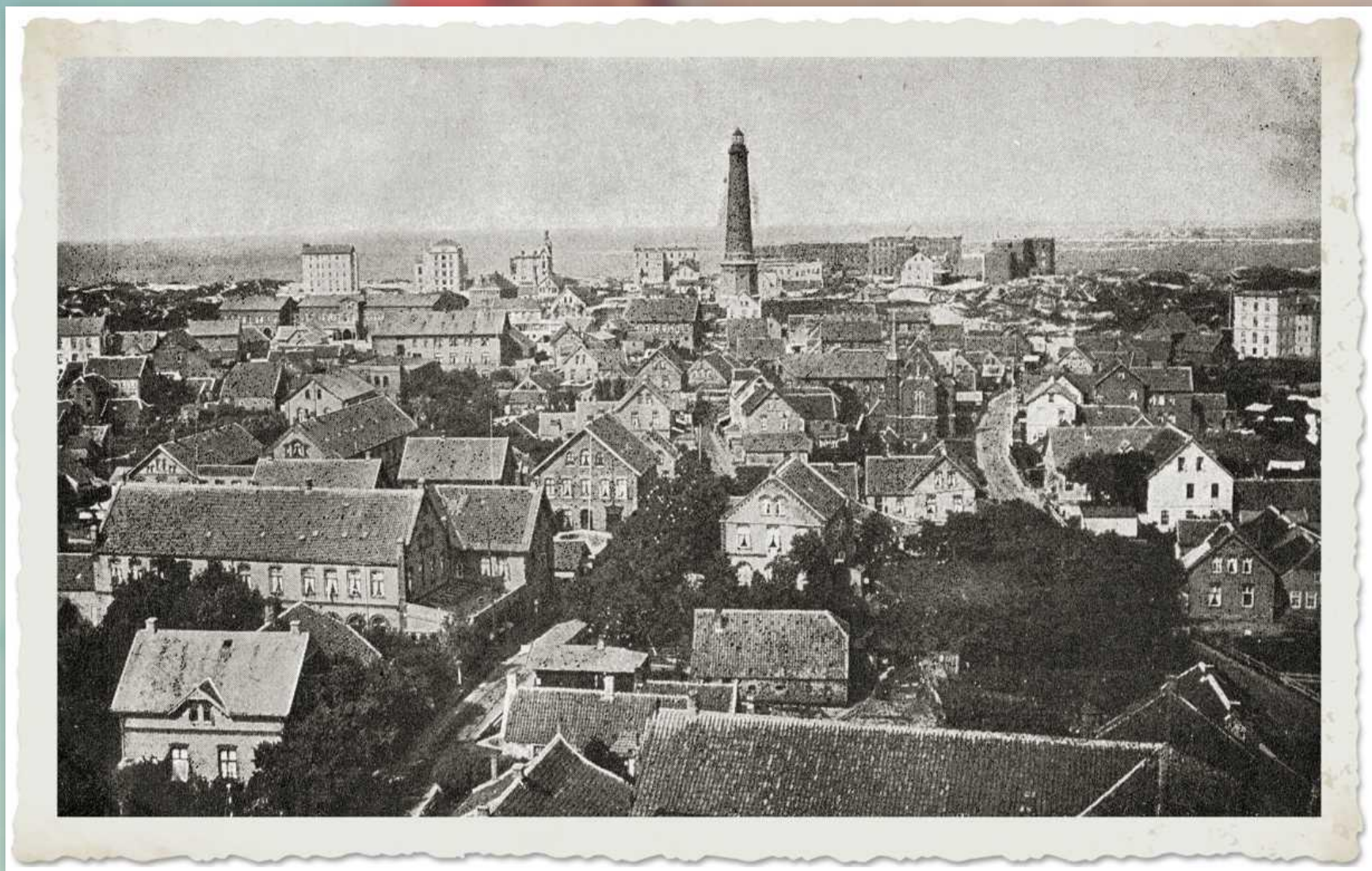
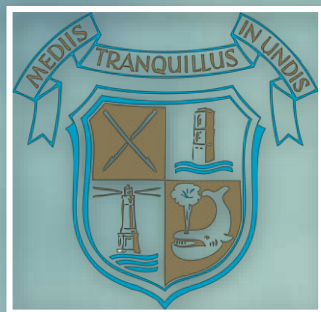
Die Badeeinrichtungen sind in einem vortrefflichen Zustande. — Ausser aus Kutschen, die in grosser Anzahl vorhanden sind und mit jedem Jahre vermehrt werden, wird aus geräumigen Zelten gebadet, welche mit zahlreichen abgeschlossenen Zellen versehen sind. Weitere Zelte sind an verschiedenen Plätzen errichtet zum Schutze gegen Wind und Regen; endlich steht eine grosse Reihe von Bänken und Strandkörben den Gästen **frei** zur Verfügung. Miethsweise sind

4

K.R.S

Nordseebad Borkum - genannt die grüne Insel

Borkum



Borkum vom alten Leuchtturm aus gesehen
Nach Photographie von Jean Baptiste Feilner, Hofphotograph, Bremen-Oldenburg und Borkum

am Strande von Privatunternehmern zu haben: Tragbare ein-, zwei- und dreisitzige Zelte, ein- und zweisitzige Körbe; ferner: Croquets, Lawn-Tennis und Boceia-Spiele.

Der **Damenbadestrand** nebst daran grenzendem Badestrand für **Knaben** von sieben bis neun Jahren ist ungefähr 1500 Schritte vom Herrenbadestrand entfernt, so dass immer ein grosses neutrales Gebiet zwischen beiden liegt. Gebadet wird nur bei Fluth, und geben die dieserhalb gedruckten Badetabellen nähere Einsicht. Die im Jahre 1877 neuerbaute **Warmbadeanstalt** erwies sich bei dem colossalen Zudrange schon nach einigen Jahren als zu klein, so dass sie im Jahre 1894 um mehr als das Doppelte vergrössert werden musste. Diese Anlage nun entspricht allen Anforderungen, welche in der Jetztzeit an eine Warmbadeanstalt gestellt werden können, sowohl was die practische Einrichtung betrifft als auch den Comfort. Neben der grossen Anzahl Einzel- und Doppelzellen befinden sich in der Anstalt reich ausgestattete Räume für Douchen und Massage, sowohl in der Frauen- wie in der Männerabtheilung, und bequeme Ausruhzimmer. Die Warmbadeanstalt liegt in den Dünen zwischen dem Herren- und Damenbadestrande; sie wird durch eine Dampfmaschine gespeist, welche das Seewasser 400 m weit aus der See holt, so dass unabhängig von Ebbe und Fluth zu jeder Zeit warm gebadet werden kann.

Mit diesem Ban ist die **Lesehalle** verbunden, in der eine grosse Anzahl von Zeitungen, Brochüren u. s. w. den Kurgästen zur freien Benutzung ausgelegt ist.

Es practiciren hierselbst drei **Aerzte**, von welchen zwei Herren hier ständig ihren Aufenthalt genommen haben. Mitten im Dorfe befindet sich die **Nordseeapotheke**.

Der über 200 Fuss hohe, 1879 erbaute neue **Leuchthurm** bildet eine ebenso grosse Zierde Borkums, wie der im N. O. der Insel befindliche, über 300 Jahr alte Leuchthurm mit Uhr ein beredtes Zeugniß für die alte solide Baukunst abgibt. 1888/89 wurde am Südstrande ein neuer eiserner Leuchthurm mit electricchem Betriebe erbaut. Im Stationsgebäude am Bahnhofe befindet sich die meteorolo-

gische Station der deutschen Seewarte in Hamburg. Zu rascher Orientirung über die Insel und ihre Umgebungen ist dringend der Besuch des an erster Stelle genannten Leuchthurms zu empfehlen.

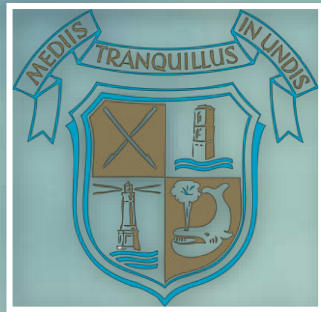
Für **Ausflüge** bieten die grossen Wiesenflächen, die zahlreichen Dellen, sowie die ausgedehnten grünen Dünenlandschaften reiche Gelegenheit und erfreuen das Auge des Wanderers durch eine reich entwickelte Flora. Als besonders beliebte Ziele nennen wir u. A. das Ostland mit der Vogelcolonie, eine Stunde vom Westland entfernt. Interessant sind hier die Brutstätten der Möven, Seeschwalben, Austernfischer, Brandenten u. s. w., die zu Tausenden anzutreffen sind.

Für gute Verpflegung sorgt das **Bekaan'sche Kaffeehaus** und das **Restaurant im Wärterhause der Vogelcolonie**. Demjenigen, der eine weitere Seefahrt mit Segelboot nicht scheut, bietet die Borkum benachbarte holländische Insel **Rottum** eine noch grössere Vogelcolonie. — In etwa 15 Minuten sind zu erreichen: **Upholm, Elisenruh, Victoriaböhe** und **Wilhelmslust**. Während die drei letzteren von der Spitze der Dünen herab einen herrlichen Anblick auf die See bieten, vermag Upholm grosse Anziehungskraft dadurch auszuüben, dass es inmitten schöner Wiesen liegt und den Kindern zum Spielen u. s. w. reiche Gelegenheit bietet. In allen diesen Restaurants ist zu jeder Tageszeit ausser Wein und Bier gute Milch, frisch von der Kuh und die beliebte dicke Milch zu haben. Freunde der interessanten Fauna und Flora Borkums pflegen als Ausflugsziel die etwa 10 Minuten entfernte **Kiebitzdelle** zu wählen.

Zur **Seehundsjagd**, auf der fast stets günstige Resultate erzielt werden, stellen hiesige Fischer ihre Bote zur Verfügung.

Lustfahrten in See werden täglich mit Segelböten veranstaltet, grössere Seefahrten per Dampfer nach Juist, Norderney, Helgoland, Delfzyl, Groningen u. s. w. finden allwöchentlich statt.

Borkum



Blick auf Borkum von der Wiese aus
Nach Photographie von Hans Theodor Kretschmann, Borkum

Die nach Dr. Hobrecht'schem System angelegte **Cana-
lisation**, an die alle Häuser angeschlossen sein müssen,
dient zur Fortführung aller Spül- und Schmutzwasser in
das weit entlegene Hopp. — Absolut gutes **Trinkwasser**
liefern die bis zu 50 m tief geschlagenen **Röhrenbrunnen**.
— In dem neuerbauten Schlachthause steht jegliches
Schlachtyieh unter der Controle eines beamteten Thierarztes;
ihm ist auch die Revision der zum Verkauf gebotenen Milch
übertragen. Durch diese Einrichtungen und weitere sanitäre
Anlagen ist allen Anforderungen der Hygiene genügt.

Regelmässiger **Gottesdienst** wird in der neuen, am
18. Juli 1897 eingeweihten evangelischen Pfarrkirche, sowie
in der katholischen Kapelle „Stella maris“ abgehalten.

Für Knaben und Mädchen höherer Schulen bietet sich
hieselbst Gelegenheit zur Nachhilfe, bez. vollem Unterricht.

Zahlreiche Läden bieten den Badegästen reichliche
Gelegenheit, sich mit den Bedürfnissen des täglichen Lebens
zu versorgen und Andenken an die Insel einzukaufen.

Die **Buchhandlung** von Haynel aus Emden verfügt über
eine gute und reich ausgestattete Leihbibliothek. — Für
Amateur-Photographen sind Laboratorien eingerichtet.

Verbindung mit dem Festlande wird durch Salon-
Schnelldampfer via Emden, Leer, Hamburg und Bremer-
haven, sowie durch drei Inselfährschiffe hergestellt. — Die
kürzeste Route ist über Emden und Leer, von hier aus
ist Borkum in 2 resp. 3 Stunden zu erreichen. Der Post-
und Fährdampfer „Dr. von Stephan“ fährt das ganze Jahr
hindurch regelmässig drei Mal wöchentlich von Emden nach
Borkum und an den darauf folgenden Tagen zurück, falls
im Winter kein starker Frost eintritt und die Fahrten
Eises wegen eingestellt werden müssen. — Nach der
Landung an der Landungsbrücke werden Passagiere und
Gepäck durch Eisenbahn mit Dampftrieb bis an
den Bahnhof, woselbst sich Post- und Telegraphenamt
befindet, befördert. Das Gepäck wird im Stationsgebäude
verwogen und durch angestellte Dienstmänner auf Wunsch
in die Wohnung des Reisenden gebracht.

Die **Badesaison** beginnt am 1. Juni und schliesst mit
dem 1. October. Auf Wunsch ist die Badecommission bereit,
vor und nach der Saison Badeutensilien den Gästen zur
Verfügung zu stellen.

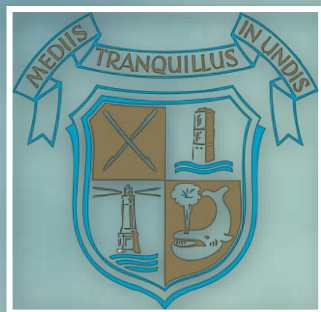
Die **Kurtaxe** beträgt für eine Person 5 *M.* für eine
Familie bis 3 Personen 7 *M.* für noch grössere Familien
8 *M.* Als zur Familie gehörig zu betrachten sind: Ehe-
gatten, minderjährige Söhne, unverheirathete zum Haus-
halt gehörige Töchter.

Kinder unter einem Jahr und Diensthoten sind von
der Kurtaxe frei.

Mehr als 5000 Badegäste finden zu gleicher Zeit be-
quemes Unterkommen in den vielen Hôtels und Privat-
wohnungen. Es sind in ihnen für jeden Fremden, sowohl
für ganz bescheidene, als auch für die grössten Ansprüche
Wohn- und Schlafzimmer nach Wunsch zu finden. Je nach
Lage und Ausstattung sind natürlich die Preise der Woh-
nungen verschieden. In den an dem Strande gelegenen
Hôtels stellen sich die Preise wesentlich höher als in den
im Dorfe gelegenen; in diesen wird schon von 33 *M.* ab
wöchentlich Logis und volle Pension (letztere besteht aus
reichlichem Frühstück, table d'hôte ohne Wein nebst Nach-
mittagskaffee und Abendbrot) geliefert. Ebenso verhält es
sich mit den Privatwohnungen. Im Dorfe pflegt man für
ein gut ausgestattetes Zimmer mit Sopha, Tisch, Commode,
einem Bett, Kleiderschrank etc. 10 *M.* und mehr (für ein-
fachere Zimmer weniger), für eine Stube mit Schlafstube
und zwei Betten wöchentlich 15 *M.* und mehr zu zahlen. Jede
Miethe wird, wenn nicht ein anderes Abkommen getroffen
wird, stillschweigend für **eine** Woche abgeschlossen (Mieths-
reglements liegen in den Wohnhäusern aus).

Die **Verpflegung** ist eine rationelle und den ver-
mehrten Anforderungen des Körpers entsprechend kräftige.
Morgen und Abendbrot lässt man sich nach Wunsch von
den Miethsleuten liefern, wenn nicht die Badegäste es vor-
ziehen, in den zahlreichen Läden des Dorfes sich selbst zu
versorgen. Mittags geht man entweder in irgend ein Gast-

Borkum



In der Hochsaison
Nach Photographie von Hans Theodor Kretschmann, Borkum

haus zur table d'hôte (Preis 2 M im Abonnement) oder nimmt daselbst vor der table d'hôte ein sogenanntes kleines Diner zu 1,50 M. Endlich liefern auch die Hoteliers und Delikatessenhandlungen das Essen in Menagen in die Wohnung.

Es ist zu zahlen:

Für ein kaltes Seebad aus Kutsche 60 S.

" " " " Zelt 40 "

" " " " für Kinder 30 "

Für ein warmes Seebad mit oder ohne Douche 1,50 M. Kinder bis 12 Jahren die Hälfte.

Für ein Salonbad für mehrere Personen 2,50 M.

Für ein Sitzbad 60 S.

Für eine Abreibung mit Douche 1 M.

Für eine kalte Douche 50 S.

Für eine Voll-Massage 2 M.

Für eine Theil-Massage 1 M.

Zur weiteren Auskunft erklärt sich gern bereit

Die Badecommission.

Herr Seminar-Oberlehrer Wilhelm Seifhardt in Dresden-Neustadt, Bischofsweg 112 II., ein langjähriger Kurgast des Nordseebades Borkum, hat sich auf Wunsch und Bitte der Badecommission hin bereit erklärt, auf etwaige an denselben gerichtete Anfragen bezügl. der Insel Borkum und des Unterkommens und Aufenthalts daselbst, brieflich oder auch mündlich, Auskunft zu geben.

Fahrplan der vereinigten Leer-Ender-Dampfschiffahrts-Gesellschaften nach Nordseebad Borkum.

Die bekannten in der Fahrt bewährten bezw. anerkannten fünf Postdampfer verkehren während der diesjährigen Saison täglich von Borkum nach Emden bzw. Leer im Anschluß an die Schnell- und Halbesee von Berlin, Leipzig, Frankfurt, Hannover, Bremen, Oldenburg, Eilsa, Münster etc. Directe Saison-Billets, sowohl über Leer wie Borkum gültig, sind an allen Hauptstationen Deutschlands zu haben.

Datum	Emden-Borkum	Borkum-Emden	Leer-Borkum	Borkum-Leer	Station	Emden-Borkum	Borkum-Emden	Leer-Borkum	Borkum-Leer
1. Juni	12 M.	1 V.	11 V.	8 V.	1. Ang.	8 V.	10 M.	8 V.	12 M.
2. "	"	"	"	"	2. "	"	"	"	"
3. "	"	"	"	"	3. "	"	"	"	"
4. "	10 "	"	"	"	4. "	"	"	"	"
5. "	12 "	"	"	"	5. "	"	"	"	"
6. "	"	"	"	"	6. "	"	"	"	"
7. "	"	"	"	"	7. "	"	"	"	"
8. "	"	"	"	"	8. "	"	"	"	"
9. "	"	"	"	"	9. "	"	"	"	"
10. "	"	"	"	"	10. "	"	"	"	"
11. "	"	"	"	"	11. "	"	"	"	"
12. "	7 V.	4 N.	11 V.	6 N.	12. "	"	"	"	"
13. "	"	"	"	"	13. "	"	"	"	"
14. "	10 M.	"	"	"	14. "	"	"	"	"
15. "	"	"	"	"	15. "	"	"	"	"
16. "	"	"	"	"	16. "	"	"	"	"
17. "	"	"	"	"	17. "	"	"	"	"
18. "	"	"	"	"	18. "	"	"	"	"
19. "	12 "	"	"	"	19. "	"	"	"	"
20. "	"	"	"	"	20. "	"	"	"	"
21. "	"	"	"	"	21. "	"	"	"	"
22. "	"	"	"	"	22. "	"	"	"	"
23. "	"	"	"	"	23. "	"	"	"	"
24. "	"	"	"	"	24. "	"	"	"	"
25. "	9 V.	12 M.	8 V.	11 V.	25. "	"	"	"	"
26. "	"	"	"	"	26. "	"	"	"	"
27. "	"	"	"	"	27. "	"	"	"	"
28. "	"	"	"	"	28. "	"	"	"	"
29. "	"	"	"	"	29. "	"	"	"	"

30. Juni	12 M.	8 N.	11 V.	8 N.	30. Ang.	8 V.	10 M.	8 V.	12 M.
1. Juli	9 V.	8 N.	10 M.	8 N.	1. "	"	"	"	"
2. "	"	"	"	"	2. "	"	"	"	"
3. "	"	"	"	"	3. "	"	"	"	"
4. "	"	"	"	"	4. "	"	"	"	"
5. "	"	"	"	"	5. "	"	"	"	"
6. "	"	"	"	"	6. "	"	"	"	"
7. "	"	"	"	"	7. "	"	"	"	"
8. "	"	"	"	"	8. "	"	"	"	"
9. "	"	"	"	"	9. "	"	"	"	"
10. "	"	"	"	"	10. "	"	"	"	"
11. "	"	"	"	"	11. "	"	"	"	"
12. "	"	"	"	"	12. "	"	"	"	"
13. "	"	"	"	"	13. "	"	"	"	"
14. "	"	"	"	"	14. "	"	"	"	"
15. "	"	"	"	"	15. "	"	"	"	"
16. "	"	"	"	"	16. "	"	"	"	"
17. "	"	"	"	"	17. "	"	"	"	"
18. "	"	"	"	"	18. "	"	"	"	"
19. "	"	"	"	"	19. "	"	"	"	"
20. "	"	"	"	"	20. "	"	"	"	"
21. "	"	"	"	"	21. "	"	"	"	"
22. "	"	"	"	"	22. "	"	"	"	"
23. "	"	"	"	"	23. "	"	"	"	"
24. "	"	"	"	"	24. "	"	"	"	"
25. "	"	"	"	"	25. "	"	"	"	"
26. "	"	"	"	"	26. "	"	"	"	"
27. "	"	"	"	"	27. "	"	"	"	"
28. "	"	"	"	"	28. "	"	"	"	"
29. "	"	"	"	"	29. "	"	"	"	"
30. "	"	"	"	"	30. "	"	"	"	"

Die Abfahrtszeiten von Borkum sind nur annähernd bestimmt. Gepäcker wird auf der Insel wie vorher bekannt gemacht. — **Passagier**: Retourbillet 12 M., einfache Fahrt 6 M., Kinder unter 10 Jahren die Hälfte. Saisonbillet mit unbegrenzter Gültigkeit hin und zurück 10 M., Fahrbillet gültig über Emden oder Leer, nur für Erwachsene und Männer (außer den Directe Saison-Billets, sowohl über Leer wie Borkum gültig, sind an allen Hauptstationen Deutschlands zu haben). — **Fracht und Güter**: Jeder Passagier hat 20 kg Frachtplatz. Ubergewicht kostet 20 Pf. pro 10 kg. Die Beförderung des Gepäcks vom Bahnhof in Emden nach Leer und umgekehrt bezogen die Eisenbahn-Gepäcktarife gegen mäßige Vergütung nach Taxe. — **Fracht**: weiches auf Grund eines Saison-Billets direct von einer Eisenbahn-Station nach der Insel expedirt ist, wird ohne Zusatz der Eisenbahn frei bis zu die Gepäckhalle Borkum geliefert. — **Frechtgüter**: Cotli bis 50 kg kostet 1 M., Fracht bis 100 kg 2 M., Cotli über 100 kg, dergleichen Sperrgüter werden nur bedingungsweise befördert. Für den Eingang etwaiger Nachnahme wird keinelei Gewähr geleistet. **Sperrgüter** wird besorgt durch Herrn Russell, Leer, Schulberg und Neumack, Emden. — **Verfrachtung** bestehen auf **Auskunft** erteilt: Herrn Russell, Leer, Schulberg & Neumack, Emden, und Badecommission Borkum.

(Wattfahrten) Borkum-Norderney bezw. Borkum-Julist u. umgekehrt. — Siehe Fahrplan Seite 15 und 16.

Vereinigte Leer-Emden Dampfschiffahrts-Gesellschaften.



Die directeste Verbindung
nach Borkum
 ist
über Leer oder Emden.

Bequemste Route, kürzeste Seefahrt.

Tägliche Verbindung

im Anschluss an die Schnellzüge von Berlin, Leipzig, Frankfurt, Hannover, Bremen, Oldenburg, Köln und Münster, ausgeführt durch fünf in der Fahrt bewährte Postdampfschiffe.

Directer Billetverkauf an allen grösseren Eisenbahnstationen Deutschlands.

Nähere Auskunft ertheilen die Herren:

Schönberg & Neumark in Emden.

Herm. Russell in Leer.

Ausführlicher Fahrplan Seite 10—11.

Dampferfahrten Borkum-Emden und zurück
 siehe Fahrplan Seite 14.

K.R.S

Fahrplan für den Postdampfer „Dr. von Stephan.“

Abfahrt von Emden.		September.		Juni.		August.	
13	7 1/2 Vorm.	7	11 1/2 Nach.	25	8 Vorm.	11	11 1/2 Nach.
15	9 "	9	9 Vorm.	21	8 1/2 "	13	2 Nach.
18	8 Nach.	12	9 Vorm.	23	11 1/2 "	16	7 Vorm.
20	2 "	14	11 "	25	11 1/2 "	18	7 "
22	8 "	16	12 Mitt.	28	11 1/2 "	20	7 "
25	8 "	19	11 1/2 Nach.	30	11 1/2 Nach.	23	11 1/2 "
27	1 1/2 "	21	11 1/2 "	1	7 Vorm.	25	11 1/2 "
30	8 Vorm.	23	7 1/2 Vorm.	2	7 Vorm.	27	12 1/2 Nach.
1	10 "	26	9 "	5	7 "	30	7 Vorm.
3	12 1/2 Nach.	1	11 Vorm.	7	10 "	1	7 Vorm.
8	11 1/2 "	3	12 Mitt.	9	11 1/2 "	3	7 "
10	7 1/2 Vorm.	5	1 Nach.	12	11 1/2 "	6	11 1/2 "
12	8 "	8	7 1/2 Vorm.	14	11 1/2 Nach.	8	12 Mitt.
15	8 "	10	7 1/2 "	16	7 Vorm.	10	12 "
17	11 "	12	7 1/2 "	19	10 "	13	7 Vorm.
20	1 Nach.	15	11 "	21	11 1/2 "	15	7 "
22	1 1/2 "	17	12 1/2 Nach.	23	11 1/2 Nach.	17	7 "
24	1 1/2 "	19	1 "	26	12 1/2 Nach.	20	11 1/2 "
27	7 1/2 Vorm.	22	1 1/2 "	28	12 1/2 "	22	12 Mitt.
29	7 1/2 "	24	7 1/2 Vorm.	30	3 "	24	12 "
1	8 Vorm.	26	7 1/2 "	1	8 "	27	7 1/2 Vorm.
4	12 1/2 Nach.	29	10 "	7	11 1/2 "	29	8 1/2 "
6	1 "	31	11 1/2 "	9	13 1/2 "		
8	3 "	1	11 1/2 "	11	11 1/2 "		
11	7 1/2 Vorm.	2	1 Nach.	14	7 1/2 "		
		5	1 1/2 "	16	7 1/2 "		

Fahrkarten I. Kajüte incl. Landung und Eisenbahnfahrt auf Borkum, sowie 25 kg Freigeäck Mk. 4.50
 Rückfahrkarten I. Kajüte, sonst wie vor " 8.—
 Fahrkarten II. Kajüte, sonst wie vor " 4.—
 Rückfahrkarten II. Kajüte, sonst wie vor " 6.—
 Fahrkarten, nur für Arbeiter und Dienstmädchen, ohne Freigeäck-
 berechtigung " 2.50

Norddeutscher Lloyd Bremen.

Verbindung nach
Borkum via Norderney.

Tägliche Schnelldampfer-Verbindung
Bremerhaven - Lloydhalle - Norderney
 mit dem eleganten Schnelldampfer „Najade“,
 beginnend mit dem 15. Juni

Abfahrt Bremerhaven 7,15 Uhr Vormittags.
Abfahrt Norderney ca. 12,30—1,30 Uhr Nachmittags.
 Fahrzeit 4 1/2 Stunden.

NORDERNEY - BORKUM.

In Verbindung mit den Schnelldampferfahrten Bremerhaven-Norderney vom 26. Juni bis 25. Sept. tägliche Dampfschiffs-Verbindung (Wattfahrt) von Norderney nach Borkum und umgekehrt nach besonderem Fahrplan. (S. Seite 15.)
 Ausführlicheres ersichtlich im Inserat des Nordd. Lloyd letzte Seite.

K.R.S

Direkte Verbindungen nach Borkum - Saison 1898

Directer Seeweg Borkum-Hamburg über Helgoland-Cuxhaven.

Von Hamburg		in Cux-	in Hel-	in Borkum	Von Borkum		in Hel-	in Cux-	in Ham-
		haven	goland		goland	haven	goland	haven	burg
Juli		Nachm.	Nachm.	Juli	Vorm.	Nachm.	Nachm.	Nachm.	
4.	11.45 V.	2.30	8.—	5.	7.15	12.45	4.—	8.45	
6.	11.50 "	2.50	7.50	7.	7.30	1.05	4.—	7.30	
8.	11.30 "	2.20	8.—	9.	7.30	1.05	4.—	7.30	
11.	11.45 "	2.30	8.—	12.	6.45	1.00	4.—	7.30	
13.	12.— M.	2.30	8.—	14.	7.30	1.05	4.—	8.45	
15.	12.— "	2.30	8.—	16.	7. 0	12.35	4.—	9.—	
16.	11.45 V.	2.30	8.—	19.	7.30	12.45	4.—	8.45	
20.	11.45 "	2.35	8.—	21.	7.30	12.50	4.—	7.15	
22.	11.40 "	2.25	8.—	23.	7.30	1.05	4.—	7.20	
25.	11.30 "	2.20	7.10	26.	7.30	1.05	4.—	7.20	
27.	11.45 "	2.30	8.—	28.	6.45	1.00	4.—	7.30	
29.	12.— M.	2.30	8.—	30.	7.30	1.30	4.30	9.15	
Aug.				Aug.					
1.	12.— "	2.30	8.—	2.	7.20	12.35	4.—	8.45	
3.	11.40 V.	2.20	7.10	4.	7.05	12.35	4.—	8.45	
5.	11.30 "	2.20	7.10	6.	7.30	1.05	4.—	7.20	
8.	11.40 "	2.25	8.—	9.	7.30	1.05	4.—	7.20	
10.	11.45 "	2.30	8.—	11.	6.45	1.00	4.—	7.30	
12.	12.— M.	2.30	8.—	13.	7.45	1.15	4.80	9.15	
15.	12.— "	2.30	7.50	16.	7.30	12.45	4.—	9.—	
17.	11.45 V.	2.30	7.50	18.	7.10	12.40	4.—	8.45	
19.	11.50 "	2.30	7.50	20.	7.15	12.45	4.—	7.20	
22.	11.30 "	2.20	7.45	23.	7.30	1.05	4.—	7.20	
24.	11.30 "	2.20	7.45	25.	7.30	1.—	4.—	7.20	
26.	11.45 "	2.30	7.50	27.	7.30	1.—	4.—	8.—	
29.	12.— M.	2.30	7.50	30.	7.15	12.30	4.—	8.45	
31.	11.50 V.	2.30	7.50	Sept.					
Sept.				1.	7.30	12.45	4.—	8.45	
2.	11.50 "	2.30	7.50	3.	7.20	12.50	4.—	7.15	
5.	11.30 "	2.20	7.45	6.	7.30	1.10	4.—	7.20	
7.	11.30 "	2.20	7.45	8.	7.30	1.05	4.—	7.20	
9.	11.45 "	2.30	7.50	10.	7.—	1.05	4.—	8.—	
12.	12.— M.	2.30	8.—	13.	8.—	1.30	4.45	9.30	
14.	12.— "	2.30	8.—	15.	7.15	12.35	4.—	8.45	
16.	11.45 V.	2.30	8.—	17.	7.—	12.55	4.—	8.45	
19.	11.40 "	2.30	8.—						

Fahrplan Borkum-Groningen und zurück mit Dampfer „Kaiser Wilhelm II.“

Abfahrt von Borkum.		Abfahrt von Groningen	
Am 1., 5., 8., 12., 26., 29.	Juli 7 Uhr Vorm.	am gleichen	Tage 4.30 Uhr
" 15., 19., 22.,	" 8 " "	Nachm.	
" 2., 9., 12., 16., 23., 26., 30.	Aug. 7 " "	4 Uhr Nachm.	
" 5., 19.	" 8 " "		
" 6., 9., 13.	Sept. 7 " "		
" 2.	" 8 " "		

K.R.S

Seeweg - Groningen - Hamburg - Norderney - Borkum - Saison 1898

FAHRPLAN zwischen Norderney und Borkum.

Datum	von Norderney	von Borkum	Datum	von Norderney	von Borkum	Datum	von Norderney	von Borkum
Juni			Juli			Aug.		
26.	2.30 N.	*11.— V.	24.	1.— N.	*12.— M.	30.	11.— V.	* 0.— V.
27.	* 4.— "	2.— N.	25.	* 2.— "	1.— "	31.	* 1.30 N.	12.— M.
28.	5.— V.	3.30 "	26.	2.— "	2.— "	22.	1.— "	*11.— V.
	* 5.— N.	* 2.— "	27.	* 3.— "	*12.— M.	23.	* 2.30 "	1.— N.
	6.— V.	4.— "	28.	5.— V.	3.30 N.	24.	2.— "	*12.— M.
	* 5.— N.	* 2.— "	29.	* 4.— "	4.— "	25.	* 4.— "	2.— N.
	7.— V.	5.— "	30.	* 5.— N.	* 3.— "	26.	4.— "	* 1.— "
	* 6.— N.	* 3.— "	31.	6.— V.	5.— N.	27.	* 5.— "	4.30 "
Juli			Aug.			Sept.		
1.	8.— V.	6.30 "	1.	9.45 V.	* 7.— V.	31.	10.— "	* 7.— "
	* 7.— N.	* 6.— V.	2.	* 11.— "	9.30 "	1.	* 11.— V.	10.— V.
	8.30 V.	7.— N.	3.	10.30 "	* 8.— "	2.	* 8.— "	* 8.— "
	* 7.30 N.	* 6.— V.	4.	* 11.— V.	11.— "	3.	* 1.15 N.	11.— "
	9.30 V.	* 8.— "	5.	* 10.— V.	12.— M.	4.	12.30 "	* 10.— "
	* 10.— "	10.— "	6.	* 2.— N.	12.— M.	5.	* 2.— "	12.30 N.
	* 12.— M.	* 8.— "	7.	1.30 "	* 12.— M.	6.	* 1.30 "	* 10.— V.
	11.30 V.	9.— "	8.	* 3.— "	1.30 N.	7.	2.— "	* 12.— M.
	* 2.— N.	12.— M.	9.	* 2.— "	2.45 "	8.	* 3.— "	2.— N.
	* 1.— V.	1.— "	10.	* 3.— "	3.— N.	9.	4.— "	* 11.50 V.
	* 5.— N.	* 1.— "	11.	* 5.— V.	4.— "	10.	* 5.— "	* 2.— N.
	5.45 V.	4.— "	12.	* 5.— N.	* 2.— "	11.	7.— V.	5.30 "
	* 5.— N.	* 1.— "	13.	7.— V.	5.30 "	12.	8.— "	* 6.— V.
	7.— V.	5.30 "	14.	* 9.— V.	* 6.— V.	13.	* 9.— "	8.— "
	* 8.— "	6.— "	15.	* 7.— N.	* 6.— V.	14.	9.30 "	* 7.— "
	* 9.— V.	* 6.— V.	16.	* 6.— N.	* 5.30 "	15.	* 10.— "	* 9.— "
	* 9.— V.	* 6.— V.	17.	* 6.— N.	* 6.— V.	16.	10.30 "	* 9.— "
	* 9.— "	* 6.— "	18.	* 6.30 N.	* 6.— V.	17.	* 12.— M.	10.30 "
	* 11.— "	9.30 "	19.	8.30 V.	* 6.— "	18.	* 12.— M.	10.30 "
	* 12.— M.	9.— "	20.	* 11.— V.	* 8.— "	19.	* 11.— "	11.— "
	11.— V.	* 8.— "	21.	* 11.— V.	* 8.— "	20.	* 11.— "	11.— "
	* 11.30 "	* 9.— "	22.	12.— M.	* 9.— "	21.	10.45 "	* 8.— "
	12.— M.	* 9.— "	23.	* 11.— "	10.— "	22.	* 11.— "	11.— "
	* 12.— M.	* 9.— "	24.	* 11.— "	11.— "	23.	* 11.— "	11.— "
	* 2.— N.	12.— M.	25.	* 11.— "	11.— "	24.	* 2.— N.	12.— "

Die mit * bezeichneten Fahrten werden durch Dampfer der Vereinigten Leer-Emden Dampfschiffahrts-Gesellschaften, die nicht bezeichneten Fahrten durch Dampfer der Vereinigten Dampfschiffahrts-Gesellschaften Norden und Norderney ausgeführt. — Größtentheils direkte Anschlüsse an die bis und ab Norderney fahrenden Dampfer des Norddeutschen Lloyd Bremen, und der Nordsee-Linie, Dampfschiffs-Gesellschaft m. b. H., Hamburg. — Die Fahrtscheine aus den Sommerkarten nach Borkum, welche wahlweise Gültigkeit auch über Geestmünde bezw. Hamburg-Cuxhaven haben, sind für die Strecke Norderney-Borkum auf unseren Dampfern gültig. — Fahrkarten Norderney (Landungsbrücke) bis Borkum (Landungsbrücke) bezw. umgekehrt werden zum Preise von 4.50 Mk. für die einfache Fahrt, und 7.00 Mk. für Hin- und Rückfahrt an Bord der Dampfer ausgegeben. Auch sind dort Karten für Benützung der Inselbahn in Borkum zu haben.

K.R.S

FAHRPLAN
der
vereinigten Leer-Emder Dampfschiffahrtsgesellschaften.

Juist via Borkum und Norderney.

Datum	Nach Juist		Von Juist		Datum	Nach Juist		Von Juist	
	ab		nach			ab		nach	
	Borkum	Norderney	Borkum	Norderney		Borkum	Norderney	Borkum	Norderney
Junl 30.	8 N.	6 N.	7 N.	5 1/2 N.	Aug. 14.	9 V.		9 V.	
					15.				
16.					17.	10 "	12 M.	10 "	
Juli 2.	6 V.		9 V.		18.	8 V.		10 1/2 "	
4.		10 V.	11 V.		20.		12 M.		
5.	8 "			11 "	21.			12 M.	
6.		12 M.			22.	11 "		11 1/2 N.	
7.				1 N.	23.	1 N.	4 1/2 N.	11 1/2 "	
8.	10 "			12 1/2 "	24.	1 N.	4 1/2 N.	11 1/2 "	
9.		2 1/2 N.	3 1/2 N.		25.			4 "	
10.	12 M.			2 1/2 "	26.	6 V.	5 1/2 "	8 1/2 V.	
11.		3 "	4 "		27.	7 "	11 V.	10 "	
13.	1 N.	5 "	6 "	4 "	28.				
19.	6 V.	9 V.	10 V.	8 1/2 V.	29.				
20.	8 "			11 "	30.				
21.		11 1/2 "	12 1/2 N.		Sept. 1.	8 "		10 "	
22.	9 "	12 1/2 N.		11 1/2 M.	2.		1 N.	11 "	
23.				12 M.	3.	1 N.		1 N.	
24.	9 "	3 "	4 "	2 1/2 N.	4.	10 "	11 1/2 "	2 "	
25.	12 M.				5.	10 "	5 "	8 1/2 V.	
27.	6 V.			7 1/2 "	6.	11 1/2 "	6 "		
31.					7.	6 "	9 V.	10 "	
					8.	7 "	10 "	11 "	
Aug. 1.		10 V.			9.	8 "	11 "	11 1/2 "	
2.					10.			1 "	
3.	8 "			10 V.	11.				
5.		1 N.			12.	6 "	9 V.	10 "	
6.				1 N.	13.	7 "	10 "	11 "	
9.	12 M.			3 "	14.	8 "	12 "	11 1/2 "	
10.		8 "	4 "		15.			1 "	
12.	2 N.			4 1/2 "	16.				

Die Abfahrtszeiten von den Inseln sind ab Landungsbrücke gerechnet.

Juister Sommerfahrtscheine haben unter Lösung einer Zuschlagskarte an Bord des Dampfers von 3.— Mk. für die einfache Fahrt Gültigkeit auch über Borkum, desgleichen die seitens des „Norddeutschen Lloyd“ in Bremen und Nordseelinie in Hamburg an Bord ihrer Dampfer ausgegebenen Fahrtscheine für Juist.

Fahrpreise Borkum-Juist und umgekehrt, einfache Fahrt 3.— Mk., hin und zurück ohne Landungskosten 5.— Mk., Norderney-Juist und umgekehrt gleiche Preise.

Fahrkarten für die Landung in Borkum und Juist sind an Bord des Dampfers zu haben.

Fahrplan der Borkumer Fährschiffe.

(Wind und Wetter vorbehalten.)

Von Emden nach Borkum.	Juli	Von Borkum nach Emden.	Juli
Mai 21. 4 Morg.*	21. 4 "	Mai 21. 4 "	21. 4 "
23. 4 "	23. 4 "	23. 4 "	23. 4 "
3. 7 Morg.	26. 4 "	3. 7 "	26. 7 "
5. 9 "	28. 4 "	5. 4 "	28. 8 "
7. 4 "	30. 7 "	7. 5 "	30. 11 "
10. 4 "	August 2. 4 Morg.*	10. 5 "	August 2. 4 "
12. 4 "	4. 4 "	12. 7 "	4. 4 "
14. 5 "	6. 4 "	14. 9 "	6. 5 "
17. 8 "	9. 4 "	17. 7 "	9. 7 "
20. 4 "	11. 4 "	19. 4 "	11. 8 "
21. 4 "	13. 7 "	23. 4 "	13. 11 "
25. 4 "	16. 9 "	25. 5 "	16. 4 "
27. 4 "	18. 4 "	31. 9 "	18. 4 "
Juni 2. 8 Morg.*	20. 4 "	Juni 2. 7 Morg.*	20. 5 "
4. 4 "	23. 4 "	4. 4 "	23. 6 "
7. 4 "	25. 4 "	7. 4 "	25. 7 "
9. 4 "	27. 5 "	9. 6 "	27. 9 "
11. 4 "	30. 8 "	11. 7 "	30. 7 "
14. 6 "	September 14. 10 "	14. 10 "	September 14. 10 "
16. 8 "	1. 4 Morg.*	16. 7 "	1. 5 Morg.*
18. 4 "	3. 5 "	18. 4 "	3. 5 "
21. 4 "	6. 4 "	21. 4 "	6. 6 "
23. 4 "	8. 5 "	23. 5 "	8. 7 "
25. 4 "	10. 5 "	25. 6 "	10. 9 "
28. 4 "	13. 9 "	28. 8 "	13. 7 "
30. 6 "	15. 4 "	30. 10 "	15. 5 "
Juli 17. 4 "	17. 4 "	Juli 17. 4 "	17. 5 "
2. 8 Morg.*	20. 5 "	2. 7 "	20. 5 "
5. 4 "	22. 5 "	5. 4 "	22. 6 "
7. 4 "	24. 5 "	7. 5 "	24. 8 "
9. 4 "	27. 8 "	9. 6 "	27. 7 "
12. 4 "	29. 9 "	12. 8 "	29. 5 "
14. 6 "	October 14. 10 "	14. 10 "	October 14. 10 "
16. 8 "	1. 5 "	16. 4 "	1. 6 Morg.*
19. 4 "	6. 5 "	19. 4 "	6. 6 "

Die mit * bezeichneten Fahrten werden durch das Fährschiff „Johanna“ (Motor-Betrieb), Dauer der Fahrt 4—5 Stunden, die nicht bezeichneten Fahrten durch die Fährschiffe „Wopke“ resp. „Aurora“ ausgeführt.

Fahrpreis: I. Kajüte 1,25 Mk., II. Kajüte 1 Mk.

Schnellzugverbindungen

nach dem Nordseebad Borkum.

Die Badeschnellzüge verkehren täglich in der Zeit vom 1. Juli bis 30. Sept. incl. mit Ausnahme der mit * bezeichneten Züge, die nur vom 1. Juli bis 15. Sept. verkehren.

1. Köln - Leer - Emden und zurück.

Nachtverbindungen.

Köln	ab	12 ⁰⁰
Münster	an	2 ⁴⁴
Elberfeld	ab	12 ²⁷
Münster	an	2 ³⁷
Münster	ab	2 ⁵⁴
Leer	an	5 ²⁰
Emden	an	5 ⁴⁸

Emden	ab	11 ⁴⁷
Leer	ab	12 ³⁰
Münster	an	4 ⁰⁵
Münster	ab	4 ²⁴
Hamm	ab	5 ²⁰
Elberfeld	ab	6 ⁴⁷
Münster	ab	4 ²³
Köln	an	7 ³⁵

Tagesverbindungen.

Köln	ab	7 ⁴⁰
Unna	an	10 ¹³
Elberfeld	ab	9 ³⁰
Unna	an	10 ³⁹
Unna	ab	10 ⁴¹
Hamm	ab	11 ⁰⁰
Münster	ab	11 ³⁶
Leer	an	2 ¹⁷
Emden	an	2 ⁴⁶

Emden	ab	12 ³⁴
Leer	ab	1 ⁰³
Münster	an	3 ⁴⁶
Münster	ab	4 ⁰⁰
Köln	an	7 ¹³
Münster	ab	3 ⁵³
Hamm	ab	4 ²⁵
Hagen	ab	5 ⁵⁵

Elberfeld 6²⁴

2. Berlin - Leer - Emden und zurück.

Berlin L.	ab	11 ³⁷
Stendal	12 ³⁸ —1 ³⁶	
Bremen	5 ²⁰ —5 ⁴¹	
Leer	7 ⁵⁹ —8 ⁰⁶	
Emden	an	8 ³²

Emden	ab	8 ⁵⁴ *
Leer	9 ¹³ —9 ²⁵ *	
Bremen	11 ²⁸ —11 ³⁵	
Hannover	2 ⁰¹ —3 ²¹	
Stendal	5 ³⁷ —5 ⁴²	
Berlin L.	an	7 ³⁹

Berlin Fr.	ab	7 ⁴⁰
Stendal	9 ⁴⁹ —9 ⁵⁹	
Uelzen	11 ²⁵ —11 ⁴⁰	
Bremen	1 ⁴³ —1 ⁵⁸	
Leer	4 ⁰⁴ —4 ¹³ *	
Emden	an	4 ⁴⁰ *

Emden	ab	12 ²²
Leer	12 ⁴⁷ —12 ⁵⁵	
Bremen	3 ⁰⁹ —3 ²³	
Stendal	7 ¹⁰ —7 ¹⁵	
Berlin L.	an	8 ⁵⁵

K.R.S

18



**Stollwerck's
Adler-Cacao**

wohlschmeckend.

Garantirt rein. * Schnell-löslich.

Dosen $\frac{1}{2}$ $\frac{1}{4}$ $\frac{1}{8}$ Ko.

Mk. 2,40, 1,25, 0,65.

Verkaufsstellen durch Firmaschilder kenntlich.

K.R.S

19

Schnellzugverbindungen - Saison 1898



Die Nordsee-Apotheke
und
Drogen-Handlung
von
W. Bakker in Borkum.

Drogen und chemische Präparate.
Künstliche und natürliche Mineralwässer in
stets frischer Füllung. Struve's Seltenerwasser.
Medicinal-Weine.

Pepsin, Rhabarber-, China- und Eisenwein, Tofayer.
Cognac, Franzbranntwein, Himbeersaft, Leberthran, Pastillen.
Chocoladen, Tamarinden-Conserven und Essenz.
Fleischextracte. Diverse Zahnwässer und Zahnpulver. Mandel-
Kleie, Nixen-Crème, jede Sprödigkeit der Haut sofort beseitigend.
Medicinal- und Toilette-Seifen
Byrola-Haarwasser, Byrola-Parfüm, Fledwasser, Eau de Cologne.
Verbandsstoffe, Inhalations-Apparate.
Eisbeutel, Clystir- und Glaspritzen, ärztliche Thermometer.
Carbol, Desinfectionspulver, Migränestifte.

Feinster aromatischer China-Kräuter-Magenbitter,
genannt Seemannstrost, vorzüglich bei Verdauungsstörungen und
Appetitlosigkeit. In ganzen und halben Flaschen.

K.R.S

Verkaufsstelle von Badekarten.

Johann Fischer's
Bazar
Borkum, Nordseebad.

Der Apotheke gegenüber und neben dem Rath-
hause.

Erster
permanenter Bazar.
(Gegründet 1878.)

**Manufactur-, Eisen-, Kurz-,
Korb- u. Spielwaaren.**

—•— Ansichten —•—
von Borkum. Humoristische
Postkarten.

**Gratishefte mit Fahrplänen,
Badezeiten und
Waaren-Verzeichniss im Bazar.**

Bade-Utensilien.

Hüte und Mützen in grosser Auswahl.

Artikel aus Seehundsfell und Seevögeln in grosser Auswahl.

K.R.S

21

Nordseeapotheke, Erster permanenter Bazar - Borkum - Saison 1898



Köhler's Strand-Hôtel.

Erstes und grösstes Hôtel auf Borkum.
Gegründet 1860.

Inhaber **Gebr. Köhler.**

Drei Minuten vom Bahnhof entfernt, in unmittelbarer Nähe der Damen- und Herrenbäder. Portier am Bahnhof. 136 Zimmer und 230 Betten. Pension 42 Mk., per Woche bis 60 Mk., je nach Lage und Comfort der Zimmer. Table d'hôte der Badezeit gemäss. Couvert 2,50 Mk. Im Abonnement 2,25 Mk. Diners à part à Couvert 3 Mk. Lesezimmer mit ca. 70 politischen Zeitungen.

Restaurant und Billard.

Nähere Auskunft ertheilen bereitwilligst

Gebr. Köhler.

22

K.R.S

Nordseebad Borkum.



Hôtel Köhler.

Grosse Strasse 18.

Hôtel ersten Ranges in schönster Lage mit ca. 50 Logierzimmern, Concertsaal, Bierhalle und hübschem Garten etc.

Ältestes und erstes Hôtel.

Vorzügliche Küche.

Table d'hôte

richtet sich nach der Badezeit, à la carte zu jeder Tagesstunde.

Pensionen

für einzelne Personen oder Familien unter günstigen Bedingungen.

Inhaber **Gebr. Köhler.**

Eine nach den neuesten Erfahrungen eingerichtete **Dampf-Waschanstalt** ist im Interesse der Gäste mit den Hôtels verbunden. Ausserdem sind beide Hôtels mit **electricischem Lichte** versehen.

23

K.R.S

Köhlers - Strandhotel | Dorfhôtel Borkum - Saison 1898

Nordseebad Borkum.

BAHNHOF - HÔTEL

J. Dabelstein.



Bahnhofs-Hôtel und Bahnhofs-Restaurant.

Hôtel I. Ranges, das ganze Jahr geöffnet.

In der Nähe des Strandes gelegen, mit hohen, luftigen Zimmern.
Anerkannt vorzügliche Küche. — Volle Pension sowie einzelne Logis.

**Diners à part, Table d'hôte, Speisen nach
der Karte zur übrigen Tageszeit.**

Bei Ankunft der Mittagszüge stets fertige Diners.
Post und Telegraph im Hause.

J. Dabelstein.

Gleichzeitiger Besitzer des

Café-Restaurant „Elisenruh.“

Herlicher Ausflugsort am Wege nach Ostland gelegen.

Ueber Upholm vom Orte in $\frac{1}{2}$ Stunde zu erreichen. Schöner Fussweg.
Schöne Fernsicht über die Insel und das Meer.

K.R.S

24



Hôtel W. Bakker sen.

Lage in der Mitte des Dorfes

Borkum,

hält sein *alt renommirtes* Hôtel I. Ranges, mit
allem Comfort versehen, den geehrten Kurgästen
bestens empfohlen.

**Table d'hôte, Restauration zu jeder
Tageszeit.**

Prompte und reelle Bedienung. Mässige Preise.

Pensionen

für einzelne Personen oder Familien unter günstigen
Bedingungen.

Gleichzeitig empfehle mein am Strande gelegenes,
mit allem Comfort der Neuzeit ausgestattetes

Logierhaus.

Von allen Zimmern Aussicht auf See.

Der Obige.

25

K.R.S

Bahnhofshotel - Hotel Bakker - Borkum - Saison 1898

Nordseebad Borkum.



Hôtel Kaiserhof.

Vornehmstes Hôtel
direct am Strande und in der Nähe der
Warmbadeanstalt.

Café-Restaurant.

Pension nach Uebereinkunft.

Inhaber: Gebrüder Meiboom.

26

K.R.S

Nordseebad Borkum.

Hôtel Eltze.



Strandstrasse 14 — Hôtel ersten Ranges.

In nächster Nähe des Strandes.

Mit Aussicht auf das Meer, grossen Veranden,
schönen Logierzimmern und grossem Speisesaal.

Restaurant. — Café.

Billard. — Musikzimmer.

Durch Neubau 1890 und 1891 bedeutend ver-
grössert und vollkommen neu eingerichtet.

80 Logierzimmer.

Table d'hôte.

à la carte zu jeder Tageszeit.

Menagen ausser dem Hause.

Pension von 36 Mark an.

27

K.R.S

Hotel Kaisehof - Hotel Eltze Borkum - Saison 1898



**Nordseebad Borkum.
Nordsee-Hôtel.**

Haus ersten Ranges, am Strande neben Villa Stollwerck,
große Säle, prächtige Veranda, einzig in ihrer Art für 300
Personen, mit herrlicher Aussicht auf Meer und Promenadenstrand.

Dr. Schmidt's Pensionat

Strandstraße Nr. 1

mit großen, hohen, freiliegenden Stuben, breiten Corridoren;
große Veranda in einem großen schattigen Garten ermöglicht
auch bei schlechtem Wetter beständigen Aufenthalt in frischer Luft.

Lage beim Bahnhofs — nahe dem Strande.

Verpflegung rationell.

Eigene Milchwirthschaft.

Aufnahme von einzelnen Personen wie ganzen Familien.

Pensionspreis schon von 35 Mk. an.

Auf Wunsch ärztliche Ueberwachung der Cur durch den Besitzer

Dr. Schmidt.

28

K.R.S



Villa Irene

Prinz-Heinrichstrasse

nahe dem Strande.



Wir empfehlen den geehrten Badegästen unsere
comfortable eingerichteten Zimmer bestens.

Frühstück und Abendessen
im Hause.

Juni u. September bedeutend ermässigte Preise,
auch finden Gäste für den Winter bei uns
Aufnahme.

Geschwister Herboth.



29

K.R.S

Nordseehotel - Villa Irene Borkum - Saison 1898

Nordseebad Borkum.

Villa
Schumacher.

In der Nähe des Strand.

Logis und Pension.

Table d'hôte
im Abonnement 2 Mark.

Pension 37 bis 48 Mark je nach
Lage und Grösse der Zimmer.

Allen Badegästen bestens empfohlen.

Frau **Ulrike Schumacher.**

K.R.S

30

Hôtel I. Ranges.
Logis mit voller Pension.



VILLA BODEEWES
BORKUM.

Nordseebad Borkum,
Dünenstrasse 9^a.

Das Hôtel liegt, umgeben von schönem Veranden, frei in nächster Nähe des Strand und bietet eine herrliche Aussicht auf die Insel und das Meer. Die Zimmer sind hoch und geräumig und mit allem Comfort ausgestattet. Das Hôtel wird seiner schönen, ruhigen Lage wegen besonders bevorzugt. Speisen und Getränke werden nur in vorzüglicher Güte verabreicht, auf Wunsch auch ausserhalb des Hauses. — Unter Zusicherung aufmerksamer Bedienung halte ich mein Hôtel bestens empfohlen.
Th. Bodeewes.

Table d'hôte (je nach der Badzeit).

K.R.S

31

Villa Schumacher - Villa Bodeewes Borkum - Saison 1898



Strand-Villa Behrends

empfiehlt ihre schönen
luftigen und comfortabel eingerichteten
Zimmer

den geehrten Badegästen.

Alle Zimmer mit direkter Aussicht
auf See.

Große Veranda. — Saal. — Musikzimmer,
Wasserleitung im Hause.

82

K.R.S

Hôtel I. Ranges!



Table d'hôte richtet sich
nach der Badezeit.
à la carte zu jeder
Tageszeit.

Hôtel I. Ranges!

Pension für einzelne
Personen oder Familien
unter günstigen
Bedingungen.

Jac. Bakker, Nordseebad Borkum,

45 comfortabel eingerichtete Fremdenzimmer, in nächster Nähe des Bahnhofs, der
Post und des Strandes gelegen, hält sich dem geehrten Bade-Publikum bestens
empfohlen.

83

K.R.S

Strandvilla Behrends, Strandhotel Bakker Borkum - Saison 1898

Hamburg - Borkum

Directe Verbindung auf dem Seewege

(im Vorjahre neu eröffnet)

über

Cuxhaven-Helgoland

ohne Norderney zu berühren

vom 4. Juli bis 16. September.

Abfahrt von Hamburg: jeden Montag, Mittwoch, Freitag, 8 Uhr Morgens, mit Salon-Schnelldampfer „**Cobra**“; in Helgoland erwartet der **neuerbaute** Doppelschrauben-Schnelldampfer „**Silvana**“ die „Cobra“ und übernimmt daselbst die Reisenden für Borkum.

Abfahrt von Borkum: jeden Dienstag, Donnerstag, Sonnabend, ca. 7 Uhr Morgens, mit Doppelschrauben-Schnelldampfer „**Silvana**“ ab Helgoland mit Schnelldampfer „**Cobra**“

In Folge des geeigneten Tiefganges der „**Silvana**“ wird es in den meisten Fällen möglich sein, die Passagiere direct an der Landungsbrücke in Borkum zu landen oder einzuschiffen.

Die meisten der für Borkum zur Veranschaulichung kommenden Sommerkarten, sowie die Rundreise-Coupons nach und von Borkum über Helgoland sind auch für diese directe See-Verbindung gültig.

K.R.S

Umwenden!

Neben der neu eröffneten directen See-Verbindung besteht die bisherige Verbindung

Hamburg - Borkum

über

Cuxhaven-Helgoland-Norderney

(von Norderney nach Borkum über Watt)

vom 18. Juni bis 20. September

mit dem für diesen Dienst **neuerbauten** Post- und Salon-Schnelldampfer

„Prinzessin Heinrich“.

Abfahrt **von Hamburg**

jeden Sonntag, Dienstag, Donnerstag, Sonnabend, Morgens 8 Uhr.

Abfahrt **von Borkum** nach besonderem Fahrplan.

Jeden **Sonntag:**

Sonderfahrt von **Norderney** nach **Helgoland** und **zurück** zu bedeutend ermäßigten Preisen.

Die Fahrt von **Norderney** nach **Borkum** und zurück vermitteln die Dampfer der Vereinigten Leer Emden und Norden-Norderneyer Rhedereien.

Nähere Auskunft und ausführliche Fahrpläne gratis und franco durch die

Nordsee-Linie

früher: **Ballin's Dampfschiffs-Rhederei,**

HAMBURG, St. Pauli-Landungsbrücke,

Telephon: Amt I, 5248. Telegr.-Adr. „**Unselana**“, Hamburg.

K.R.S

Dampfer - Cobra, Silvana, Prinzessin Heinrich - Borkum - Saison 1898

Hôtel Bakker jun.

Mit grosser Veranda, verdeckten
Kegelbahnen etc.

Table d'hôte im Abonnement à 2 Mk.
ohne Weinzwang.

Restauration zu jeder Tageszeit.

Ganze Pension von 33 Mk. an.
Täglich Bairisch und Dortmunder
Bier vom Fass.

Sämmtliche gangbare Weine

ausser dem Hause zu Engrospreisen empfiehlt

Bakker jun.

Nordseebad Borkum.

E. Becker's
Pensionhaus mit Kurgarten.
Restauration und Café.

Eröffnung 1. Juni. Schluß 15. October.

E. Becker's Pensionhaus, Restauration und Café mit Kurgarten liegt an Dorje 1000, gegenüber der Kirche und dem Rathhause. Becker's Pensionhaus enthält bei köstlicher freier Lage schöne luftige Fremdenzimmer. Hinter dem freiliegenden Glas-Pavillon ist noch eine große luftige Veranda erbaut.

E. Becker's Pensionhaus ist hinsichtlich betannt durch freundlichste Aufnahme, beste Bedienung und vorzügliche Verpflegung.

Pensionspreis pro Woche 30—40 Mk., je nach Wahl der Zimmer, für 1 Person. Der Pensionspreis für Kinder richtet sich nach dem Alter. Vor dem 1. Juli und nach dem 30. August ist derselbe billiger.

E. Becker's Pensionhaus ist mit Colonial- und Delicatessenhandlung verbunden. Steht ff. Kuchent, sowie sämmtliche Confitüren, marinierte und ge-räucher-te Fische.

Vollständige Menagen, sowie warme und kalte Schüsseln ausser dem Hause.

Wein-Niederlage von L. Heur. Borg, Weener,
H. Kappelhoff Wwe. und Sohn, Emden,

sonie
ff. Münchener und hiesige Biere.

K.R.S

34

Nordseebad Borkum.

Hôtel Akkermann.

Ecke der neuen Strasse und des Damen-
pfades in der Nähe des Bahnhofes und des
Badestrandes.

Hôtel I. Ranges.

Grosse luftige Zimmer, gute Betten,
Concertsaal, Restauration,

Bierhalle,

Kegelbahnen,

Table d'hôte richtet sich nach der
Badezeit,

Restauration zu jeder Tageszeit,

Menagen ausser dem Hause von 12 Uhr an.

Pension von 36 Mk. an.

Besitzer: **B. Akkermann.**

NB. Allen nach Borkum kommenden
Künstlern, Schauspielern etc. halte meinen
Saal bestens empfohlen.

K.R.S

35

Hotel Bakker jun. - Hotel Akkermann Borkum - Saison 1898

Nordseebad Borkum.
Strand-Villa „Lübben“

direct am Strande gelegen,
empfiehlt schöne, luftige und comfortabel eingerichtete
Zimmer den geehrten Badegästen.

Zimmer mit Aussicht auf See.

Wasserleitung im Hause.

Preise der Zimmer, je nach Wahl, von 10 Mk. an pro
Woche, im Juni und vom 15. September an bedeutend er-
mässigte Preise.

**Frühstück und Abendessen auf Wunsch
im Hause.**

D. Lübben.



Villa „Germania“,

in der Nähe des Strandes und des
Bahnhofes gelegen,

**empfiehlt ihre großen luftigen und aufs
beste eingerichteten Zimmer**

den geehrten Kurgästen.

Preise der Zimmer von 12 Mk. an
wöchentlich, im Juni u. vom 10. September an
10 bis 15 Mk.

Frühstück und Abendbrod auf Wunsch im Hause, event.
auch volle Pension. Alle Zimmer heizbar, demnach
für Winterkurgäste zu empfehlen.

Borkum. Hauptlehrer **Huisman,**
Damenstraße 11.

Villa Ligowski.



Borkum, Victoriastrasse,
unmittelbar am Strande gelegen,

empfiehlt ihre

schönen geräumigen Zimmer

den geehrten Badegästen bestens.

≡ **Gute, bequeme Betten.** ≡

Frühstück im Hause.

Auf Wunsch Abends kalte Küche im Hause.

Schriftliche Anfragen werden prompt beantwortet.

Villa Frisia

in geandeter Lage unmittelbar am Strande gelegen empfiehlt ihre schönen, luftigen und auf's bequemste eingerichteten Zimmer den geehrten Kurgästen angelegentlichst.

Vorzüglihe Betten. — Kindermittagstisch.

Wasserleitung und sanitäre Einrichtungen in allen Stockwerken.

Schriftliche Anfragen werden prompt und ausführlich beantwortet.

Inhaberin: **Fräulein Willems, Borkum.**

Knaben- u. Mädchen-
Gegründet 1896.

Pensionat
Damenpfad 5a.
Nordseebad Borkum

Besitzer: **Carl Gehrs**, Vorsteher der höheren Privatschule.

Aufnahme von Kindern vom 7. Jahre an.
Gute Pflege und liebevolle Behandlung.
Gewissenhafte stete Aufsicht.

Garten und Spielplatz beim Hause.

Privat- und Schulunterricht

(bis Obertertia in den Abtheilungen der Privatschule).

==== Klavier im Hause. ====

Pensionspreis von 25 Mk. an pro Woche.

Vorzüglihe Empfehlungen.

Das Pensionat ist **Winter** und **Sommer** geöffnet.

Preise pro Jahr nach Uebereinkunft.

Der andauernde Aufenthalt in stärkeuder Seeluft wird ärztlicherseits für schwächliche Kinder immer mehr empfohlen.

Ausführliche Prospeete geru zu Diensten.

„Villa Marie Louise“,

an ruhiger Lage
und in nächster Nähe des Bahnhofes
und des Strandes,

empfiehlt den geehrten Kurgästen ihre schönen
luftigen und comfortabel eingerichteten Zimmer.

Eigenthümerin:

Borkum. A. Eltze.

Alte Schulstr. Nr. 1.

BORKUM.

Hôtel Landsberg,

Bismarckstrasse,

Pensionshaus Landsberg,

Dünenstrasse

ganz in der Nähe des Bahnhofs und des Strandes ge-
legen, hält sich den geehrten Kurgästen bestens empfohlen.

**Hohe luftige Zimmer mit vorzüglichen Betten
und anerkannt guter Küche.**

Volle Pension schon von 30 Mk. an per Woche.

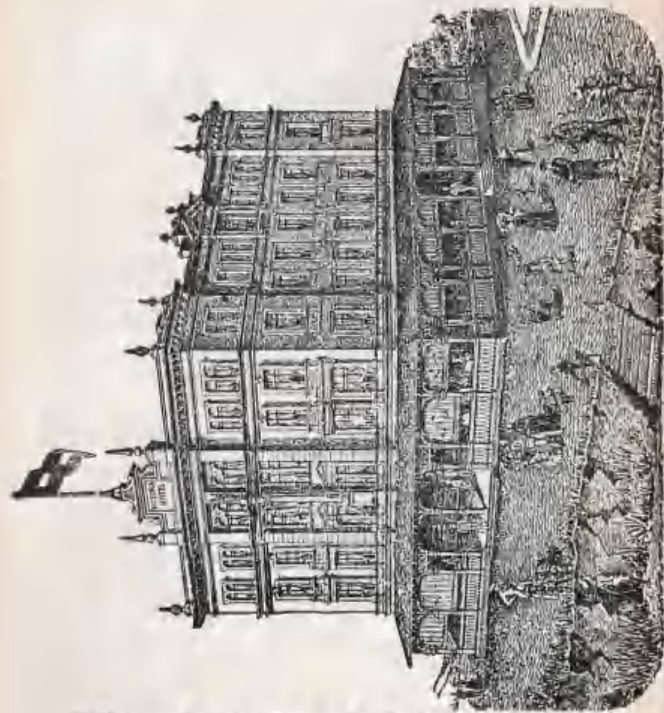
—+— Table d'hôte 1 Uhr +—

à Couvert 2,25 Mk. u. 1,75 Mk., im Abonnement 2,00 u. 1,50 Mk.

Im **Hôtel Diner à part 1,50 Mk.** ohne Weinzwang.

ff. Münchener und Pilsener Biere.

Garantirt reine Weine zu coulanten Preisen.



**Nordseebad Borkum
Hôtel Victoria.**

Hôtel I. Ranges, unmittelbar am Strande gelegen, Ecke der Kaiser- und Victoriastrasse. 60 comfortable eingerichtete Logierzimmer, sämtlich mit Aussicht auf See.

Speisesaal. Café. Restaurant.

Portionen auch aus dem Hause.

Table d'hôte, à la carte zu jeder Tageszeit.
Pension pro Woche von 42 Mk. an, je nach Lage der Zimmer.

Verschiedene Biere.

Der Besitzer: **F. W. Diekmann.**

K.R.S

Borkum.

Meine, direkt am Strande, neben meinem
Victoria-Hôtel neuerbaute

Strand-Villa „Victoria“

Logierhaus I. Ranges

mit herrlicher Aussicht auf das
Meer

empfehle ich allen geehrten Badegästen bestens.

Die Villa ist der Neuzeit entsprechend
auf's Comfortabelste eingerichtet.

Geräumige hohe Zimmer, überall Aussicht
auf das Meer — vorzügliche Betten mit
Rosshaarmatratzen — Wasserleitung im
Hause — sind nicht zu unterschätzende Vor-
züge der Strandvilla „Victoria“.

Auf Wunsch auch volle Pension.

Schriftliche Anfragen werden prompt beantwortet.

Hochachtungsvoll

F. W. Diekmann,
Besitzer.

41

K.R.S

Hotel Victoria - Strandvilla Victoria - Borkum - Saison 1898

Villa „Silesia“

==== Nordseebad Borkum, ====

Prinz Heinrichstraße, in nächster Nähe des
Strandes und der Warmbadeanstalt,

Inh.: verw. *Moerseburg*,

empfiehlt

ihre luftigen, freundlich eingerichteten
Zimmer

den geehrten Badegästen.



J. W. Schmidt

Conditorei u. Bäckerei, Wein- u. Kaffee-Stube

Borkum, Strandstrasse 15,

empfiehlt

Chocoladen und Cacao

von Gebr. Stollwerck-Köln, Sprengel-Hannover,

Ph. Suchard-Schweiz,

feinste süsse Tafelchocoladen,

feinsten ostfriesischen Knüppelkuchen

(extra fein)

Braunschweiger und Groninger Honigkuchen,

Norderneyer braune Kringle

und als Specialität: **Holländische Waffeln**

und die so wohlschmeckenden

Schebelettenringe.

Alle Arten Torten und frische Backwaaren

und schön kross gebackenes Weissbrod.

Chocolade, Kaffee u. Wein u. Bier i. Flaschen.

42

K.R.S

R. A. Bakker, Borkum,

Theeversandtgeschäft,

Strandstrasse 18,

empfiehlt seine anerkannt

vorzüglichen Thees

nach ostfriesischem Geschmache gemischt

zum Preise von *M.* 2,00, 2,40, 3,00, 4,00,
und 5,00 per 1 Pfund, bei Abnahme von
5 Pfund franco Lieferung. Proben auf Wunsch
gratis. Garantie: Zurücknahme.

Ferner empfehle beim Besuch des Seebades meine
Wein- und Delicatessen-Handlung.

==== **Weine** ====

von verschiedenen Firmen

als: Mosel- und Rheinwein, Bordeauxweine, Italienische,
Spanische, Griechische, Ungar- und Portugiesische Weine
in grosser Auswahl
zu soliden Preisen.

Fleischwaaren

als: Ostfriesisches Nagelholz, gek. Hamburg. Rauch-
fleisch, Schinken, roh und gekocht, Cervelat-, Leber-
und Rothwurst etc.

Käse in diversen Sorten

u. s. w.

**Porter. Selters. Sauerbrunnen
und Tafelbiere.**

Prompte und reelle Bedienung.

43

K.R.S

Villa Silesia - Borkum - Saison 1898



**Chr. J. Janssen,
Borkum, Grosse Strasse,
Uhrmacher und Optiker.**

Grosse Auswahl in Wand-, Weck-, und
Taschenuhren, Ketten u. Kettenanhängseln etc.
Lager antiker Friesischer Wanduhren, Stand-
uhren, Schränke und verschiedene Gold- und
Silbersachen.



Optische Artikel, als Brillen, Schutzbrillen,
Pincenez, Lorgnetten, Perspectives, Thermo-
meter, Barometer. Für jedes Auge wird
mittels des Augenmessers eine passende
Brille bestimmt.

Bijouterien aus Gold, Silber etc. etc.
Neuheiten von Schmucksachen aller Art,
Seehundartikel aller Art.

Grosse Auswahl in Perlmutter, Muscheln, auch in verschiedenen
Nippisachen zum Andenken an Borkum.

Reparaturen an Uhren, optischen Artikeln etc.
werden prompt und zuverlässig in eigener Werkstatt am Platze
ausgeführt.



**Chr. J. Janssen,
Logierhaus,**

in der Nähe des Standes und des Bahnhofs, **schöne
luftige, comfortabel eingerichtete Zimmer
mit Aussicht auf See** hält sich bei soliden Preisen
den geehrten Badegästen bestens empfohlen.



*The Continental
Bodega Company*

Die beste Bezugsquelle
für
garantirt ächte Südweine,
Portwein, Cherry, Madeira,
Marsala, Malaga, Tarragona, Ver-
mouthwein, Cognac etc.

Probierstube sowie Flaschenverkauf
auf
BORKUM bei **R. Lorentz,**
Strandstrasse
neben Dr. Schmidt's Pensionat.

Die Conditorei
von

J. Bakker, Borkum,

Neustrasse 27,
neben der Nordsee-Apotheke und dem Badebüreau gegen-
über, hält ihre **feinsten reinen Honigkuchen, Ostfriesischen
Knüppelkuchen** den verehrten Badereisenden bei billigster
Preisstellung bestens empfohlen.

R. Lorentz, Borkum.

Wein- u. Delicatessenhandlung.
Strandstrasse, neben Dr. Schmidt's Pensionat.

Grösste Auswahl in den feinsten Delicatessen.

Täglich frische Molkerei-Butter.

Flaschenverkauf der Weine von renommirten
Firmen zu Originalpreisen.

Vorzüglich abgelagerte Bremer und Hamburger
Cigarren, Cigarrillos und Cigaretten.

Ausserdem empfehle meine

== **Bodega-Weinstube,** ==

verbunden mit Frühstücklocal, in welchem ausser den
Bodega-Weinen die **Bordeauxweine** der Fir-
men H. Kappelhoff Wwe. & Sohn, Emden, Ludw. von
Kapff & Co., Bremen, sowie **Rhein- und Mosel-
weine** der Firma Gebr. Schleif, Rüdesheim u. Berncastel
im Ausschank erhältlich sind.

Gebrüder Schleif, Weingutsbesitzer,

Rüdesheim a. Rhein und Berncastel a. d. Mosel.
Gegründet 1864.

Lieferanten der kaiserl. deutschen Marine.

Verkauf und Ausschank unserer

=== **Rhein- und Moselweine** ===

bei

R. Lorentz, Bodega, Strandstr. BORKUM.

46

K.R.S

Photogr. Verlag

Hans Theod. Kretschmann NORDSEEBAD BORKUM.

Grösstes Lager am Platze von Ansichtspostkarten,
Prämirt 1897

(ca. 100 Sorten allein mit Borkumer Ansichten).

Als wirklich werthvolles Andenken und vornehmes Geschenk
bestens empfohlen:

Kunstblätter von Borkum in Heliogravüre

(Originalkupferätzungen in Tiefprägung auf 28 x 37 cm Karton)
Preis Mk. 1,50 pro Blatt.

Bisher erschienen u. a.: 1. Meereswellen, 2. Abend an der
Bühne, 3. Blick auf Borkum, 4. Mit vollen Segeln, 5. Am
alten Leuchthurm, 6. Kapelle Maria Meeresstern (Interieur),
7. Badeleben auf Borkum, 8. Inseldorf Borkum etc.

Reichste Auswahl in Bildermappen u. Albums
mit Ansichten von Borkum und Umgegend

à 12, 16, 20, 25, 30, 40 Ansichten von Mk. 1,25 an.

Ansichten von Borkum
auf Perlgoldschnittcarton in Kabinetformat

à 20 Pfg., 12 St. 2 Mk., 25 St. 4 Mk.

Für Amateurphotographen

halte stets höchst empfindl. Trockenplatten, Papiere, Ent-
wickler, Tonbäder, sowie lichtempfindl. Postkarten und
Kartenbriefe frisch vorrätbig.

2 eigene kühle Dunkelkammern für Amateure.

47

K.R.S

Nordseeinsel Borkum - Saison 1898

Otto Hawich, Borkum,

Inhaber der Altdentschen Weinstube,
empfiehlt seine

neuerbaute

Strandvilla

verbunden mit

seinem Restaurant,

in schönster freier Lage direct am Badestrand
gelegen,

von allen Seiten Aussicht auf das Meer, elegant ein-
gerichtet, mit allen Annehmlichkeiten der Neuzeit aus-
gestattet.

Sämmtliche Räume mit electricischem Licht versehen.
Zimmer mit oder ohne Pension.

Diners à part von 1 Uhr ab.

— Salons für Gesellschaften. —

Die Villa liegt an dem kürzesten Wege vom Bahn-
hof zum Strande an der Ecke der Kaiser- und
Bismarckstraße.



48

K.R.S

Bahnhof-Restoration
Emden.

Drei Minuten vom Anlegeplatz der Dampfer nach
Borkum entfernt.

Anerkannt vorzügliche Küche
unter Leitung eines tüchtigen Küchenchefs.

Bei Ankunft sowie auch vor Abfahrt der Züge und
Dampfer halte stets verschiedene

warme und kalte Speisen
zum sofortigen Servieren bereit.

Bis zu den **Diners u. Soupers** Bis zu
den feinsten den feinsten
zu jeder Tageszeit.

Gut gepflegte Biere. Weine erster Firmen.

Civile Preise. Schnelle Bedienung.

Jacob Wetsch,
Restaurateur.

49

K.R.S

Strandvilla Otto Hawich - Borkum - Saison 1898

Uffen's Logierhaus

Nordseebad BORKUM,

Damenpfad 10, direct am Bahnhofs,
in der nächsten Nähe des Strandes und der
Warmbadeanstalt, empfiehlt den geehrten Kur-
gästen seine

**hohen, luftigen u. geräumigen Zimmer
mit vorzüglichen Betten.**

**Frühstück und Abendessen auf Wunsch
im Hause.**

— Aufmerksame Bedienung. —

**Für Kinder ist auf Wunsch ein guter
Mittagstisch im Hause zu haben.**

Schriftliche Anfragen werden prompt und
ausführlich beantwortet.

H. Uffen,
Schiffscapitän.

50

K.R.S

HÔTEL WEISSES HAUS

Besitzer:  Joh. Albers.



Emden.

Unterzeichneter empfiehlt sein Hôtel allen nach Borkum
reisenden Gästen ganz besonders.

Durch Neubau ist dasselbe bedeutend vergrößert und
hat angenehme grosse Familienzimmer.

Hôtel I. Ranges,

**schöne Lage, mitten in der Stadt am Hafen und
dem berühmten alten Rathhause gegenüber.**

Hochachtungsvoll

Emden.

Joh. Albers,
Besitzer.

51

K.R.S

Uffens Logierhaus Borkum – Hotel Weisses Haus Emden - Saison 1898

Separates Laboratorium
für Amateur-Photographen.

Hofphotograph

Jean Baptiste Feilner,

(Inhaber: **Feilner & Mohaupt**)

BORKUM, Strandstr. gegenüber dem Leuchtturm,
empfiehlt sein altrenommiertes Atelier zu

Aufnahmen jeden Genres.

Passende Decorationen, Strandkorb, Schiff, Strand- und
Dünenhintergrund sind im Atelier vorhanden.

Gruppenbilder am Strande

oder in den **Dünen** werden aufs schönste zusammengestellt.
Aufnahmen täglich von 9 Uhr Morgens bis 7 Uhr Nachmittags.

Ausichten von Borkum.

Photographische Ateliers Borkum, Oldenburg u Jever.
Neueste Lichtdruck, sowie hochfeine colorirte Postkarten in
grösster Auswahl.

Separates Laboratorium
für Amateur-Photographen.

Hôtel Bellevue, Emden,

3 Min. vom Bahnhofe und vom Anlegeplatze
der Dampfschiffe u. d. Nordseebädern.

verbunden mit **Restaurant, ganz neu, de
Neuzeit entsprechend eingerichtet,**
wird den geehrten Geschäfts-, Bade- und Ver-
gütungsreisenden angelegentlichst empfohlen.

Central-Heizung. Lese- und Billardzimmer. Schöne
Zimmer und gute Betten. Reizender Hôtelgarten mit
Veranden. Mässige Preise.

Table d'hôte 1 Uhr.

Reichhaltige warme u. kalte Speisen zu jeder Tageszeit.

Gut gepflegte Biere und Weine.

52

K.R.S



Dies, im Mittelpunkte der Stadt gelegene

Hôtel I. Ranges

ist neu erbaut, auf das Comfortabelste, allen Ansprüchen
der Neuzeit entsprechend, (**Bäder — Dampfheizung —
Lese-, Schreib- und Ausstellungszimmer**) eingerichtet.

30 Fremdenzimmer und Salons.

Table d'hôte 1 Uhr

Speisen à la carte zu jeder Tageszeit.

Das Hôtel ist mit einem feinen

Café-Restaurant

verbunden.

Ausschank von

Hell und dunkel **Herforder Felsenkeller** Hell und dunkel

Münchener Hackerbräu.

Omnibus zu allen Zügen an der Bahn.

Hochachtungsvoll

Louis Schoy, Besitzer.

53

K.R.S

Hotel Bellevue – Central Hotel - Emden- Saison 1898



Victoria-Hôtel

Leer (Ostfr.)

I. Ranges

in nächster Nähe der Bahn,
in unmittelbarer Nähe des Anlegeplatzes der Dampfer
von und nach Borkum.

Durch Anbau bedeutend vergrößert.

40 Fremdenzimmer,

darunter elegante Salons, separates Schreibzimmer und
grosses Ausstellungszimmer zur freien Benutzung.

Einziges Hôtel am Platze mit Dampfheizung.

Feines Restaurant. — Badezimmer.

Pilsener, Münchener u. Doornkaat Bier.

— Table d'hôte um 12^{1/2} und 1 Uhr. —

Speisen à la carte zu jeder Tageszeit.

Nach Ankunft der Dampfer findet sofort Diner statt

Ganze Pension im Hause.

Omnibus an der Bahn und am Anlegeplatz der
Dampfer.

Besitzer: A. G. Schmidt.



K.R.S

54

Leer, Ostfriesland. Möller's Hôtel Zum Prinzen von Oranien.

Erstes und ältestes Hôtel am Platze.
Mitten in der Stadt gelegen.

Ganz neu renovirt. Bäder und Telephon im Hause.
Centralheizung.

Hochfeine Altdutsche Wein- und Bierstube.
Anerkannt vorzügliche Küche und Getränke.

☞ Table d'hôte zu jeder Tageszeit. ☜

Elegante Logirzimmer,

Equipagen im Hause.

Omnibus zu jedem Zuge am Bahnhofe und bei An-
kunft und Abfahrt der Dampfer am Hafen.

Hochachtungsvoll **B. Dalbender.**

Bahnhofshôtel, Leer,

Inhaber: **C. Krämer.**

In unmittelbarer Nähe des Bahnhofes und des Landungsplatzes
der Dampfschiffe nach Borkum gelegen.

**Reelle Bedienung. Billige Preise. Vorzügliche
Betten. Reizender Hotelgarten. Billard- und
Clubzimmer. Gute Weine und Biere.**

Neu! Schreck's Hôtel Neu!

Hôtel II. Ranges

Bremen, Georgstraße 21

☞ in nächster Nähe des Central-Bahnhofs. ☜

Großartige Gartenanlage und Terrassen.

W. Schreck,

früher Besitzer vom „Württembergischer Hof.“

☞ Hausdiener an jedem Zuge

55

K.R.S

Hotel Victoria – Zum Prinzen von Oranien – Bahnhofshotel – Schreck's Hotel – Leer - Saison 1898

Bremen-Borkum über Bremerhaven-Norderney.

Tägliche Schnelldampfer-Verbindung (Seefahrten) Bremerhaven-Norderney mit dem eleganten Schnelldampfer „Najade“, Capt. Witzmann, beginnt mit dem 15. Juni.

Abfahrt Bremerhaven nach Norderney 7¼ Vormittags.
Abfahrt Norderney nach Bremerhaven 12¼—1¼ Nachmitt.
Fahrzeit ca. 4½ Stunden.

Von Norderney nach Borkum und umgekehrt vom 26. Juni bis 25. September tägliche Dampfschiffverbindung nach besonderem Fahrplan. Siehe Seite 15.

Bremen-Juist über Bremerhaven-Norderney.

In Verbindung mit den Schnelldampferfahrten Bremerhaven-Norderney vom 15. Juni ab tägliche Dampfschiffverbindung von Norderney nach Juist und umgekehrt nach besonderem Fahrplan.

Bremerhaven-(Lloydhalle)-Helgoland.

Viermal wöchentlich Verbindung mit dem Doppelschrauben-Schnelldampfer „Seeadler“, Capt. Burasse, vom 1. Juli bis 15. September.

Abfahrt Bremerhaven (Lloydhalle) jeden Sonntag, Montag, Mittwoch und Freitag ca. 10 Uhr Morgens. — Abfahrt Helgoland jeden Dienstag, Donnerstag und Sonnabend ca. 1½ Uhr Nachmittags, Sonntags 4—4¾ Uhr Nachmittags.
Fahrzeit ca. 3½ Stunden.

Hundsfährfahrplan Geestemünde-Bremerhaven-Helgoland (bezw. umgekehrt) unter Reihe 420 im Fahrchein-Verzeichnis aufgeführt.

Bremerhaven-(Lloydhalle)-Wittdün a. Amrum und Wyk a. Föhr über Helgoland

vom 1. Juli bis 15. September viermal wöchentlich mit Dampfer „Seeadler“ Hin- und Rückfahrt jeden Sonntag, Montag, Mittwoch und Freitag ca. 10 Uhr Vormittags (Sonntags ab Helgoland mit Dampfer „Silvana“ der Nordsee-Linie Hamburg). Rückfahrt von Wyk jeden Dienstag, Donnerstag und Sonnabend 8—9 Uhr Vormittags.

Bremerhaven-(Lloydhalle)-Westerland a. Sylt über Helgoland.

In Verbindung mit den Dampfschifffahrten Bremerhaven-Helgoland-Wittdün-Wyk (ab Bremerhaven 10 Uhr Vormittags, an Wyk 6¼—7¼ Uhr Nachmittags) Dampfschiffverbindung (Walfahrten) von Wyk nach Monkarsch (Westerland) nach besonderem Fahrplan. Bei directem Anschluss an Westerland 9¼—10¼ Uhr Nachm. oder unmittelbar nach Ankunft des Dampfers „Seeadler“ in Helgoland jeden Montag, Mittwoch und Freitag von Helgoland mit Schnelldampfer „Cobra“ der Nordsee-Linie in Hamburg auf dem directen Seewege nach Monkarsch (Westerland). Ankunft in Westerland 8—9 Uhr Nachmittags. Rückfahrt von Westerland auf dem directen Seewege (Monkarsch-Helgoland-Bremerhaven) jeden Dienstag, Donnerstag und Sonnabend.

Rundreise-Fahrcheine Geestemünde (Bremerhaven-Wittdün a. Amrum, Wyk a. Föhr und Westerland a. Sylt) unter Reihen 419, 419 g und 419 h im I. Nachtrag zum Fahrchein-Verzeichnis aufgeführt.

Fahrpläne versendet und weitere Auskunft erteilt

Der Norddeutsche Lloyd in Bremen.

K.R.S

56



Impressum:

Historiografen - Geschichtschonisten - Sachkundige in der Borkumer Geschichte

K.R.S Schönbeck Norderreihe 28 B, 26757 Borkum,

Tel.:04922/990729, Fax: +49 (0) 32223762607

Internet: www.schoenbeck-borkum.de

Email: schoenbeck-borkum@gmx.de

Nordseeinsel Borkum - Saison 1898 - Impressum

